

с. ЭДИССИЯ  
Курского района Ставропольского края  
КОРРЕКТИРОВКА ГЕНЕРАЛЬНОГО ПЛАНА  
ОПОРНЫЙ ПЛАН СХЕМА ПЛАНИРОВОЧНЫХ ОГРАНИЧЕНИЙ

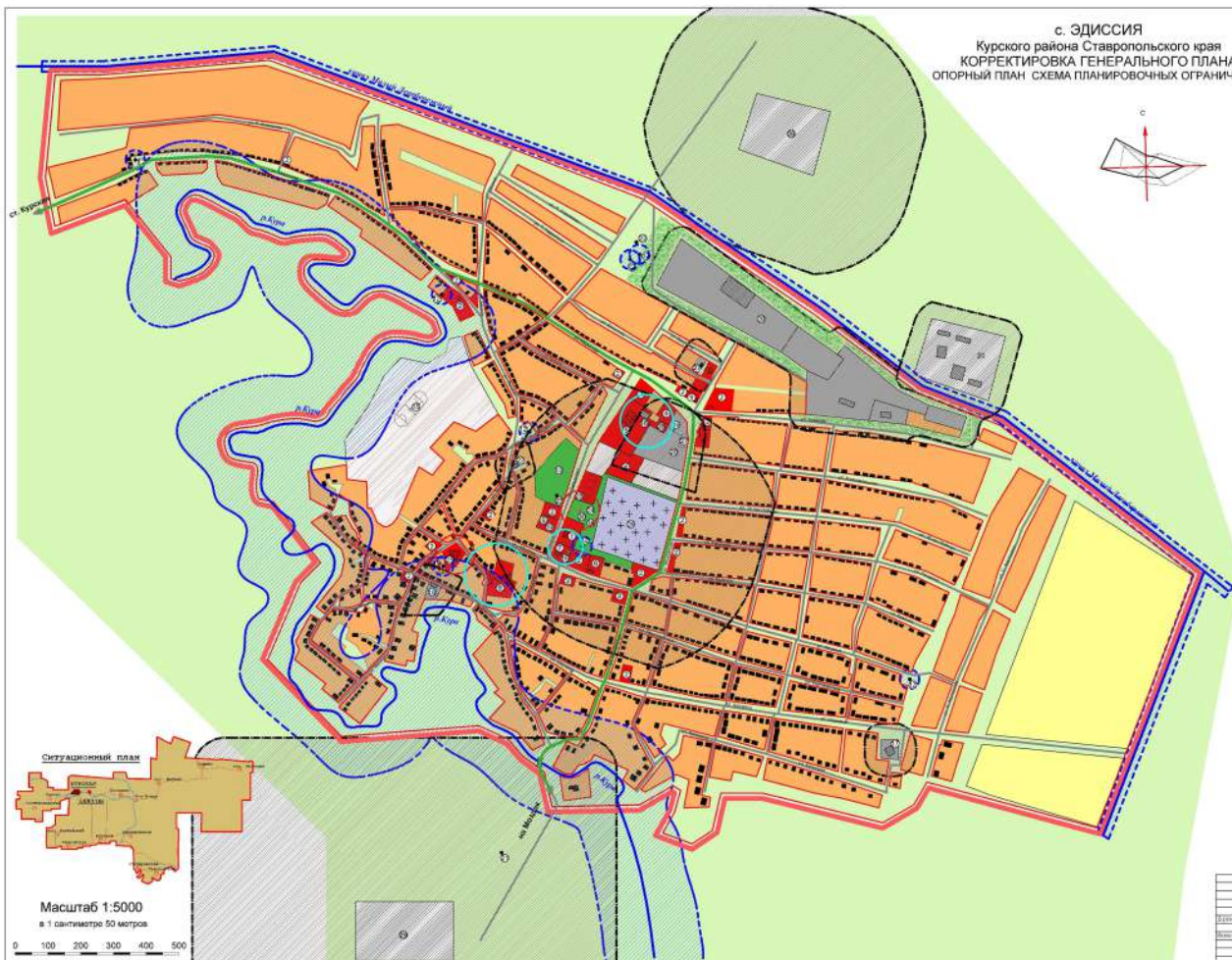
Экспликация зданий  
и сооружений

| №  | Наименование объекта                                |
|----|---|
| 1  | Административное здание                             |
| 2  | Магазин   |
| 3  | Почта   |
| 4  | Кафе  |
| 5  | Центр на 1178 учащихся                              |
| 6  | Музыкальная школа на 40 учащихся                    |
| 7  | Детский сад на 70 мест                              |
| 8  | Профессиональное училище № 24                       |
| 9  | Аптека  |
| 10 | Амбулатория   |
| 11 | Библиотека  |
| 12 | Водонапорная башня                                  |
| 13 | Парк  |
| 14 | Сквер   |
| 15 | Склад   |
| 16 | Колодезь  |
| 17 | Электрическая подстанция                            |
| 18 | ГРП   |
| 19 | АСУ   |
| 20 | Промышленность                                      |
| 21 | Вышка "Мобилфон"                                    |
| 22 | Вышка "МТС"   |
| 23 | Вышка "Вымпел"                                      |
| 24 | Участок санаторно-курортного назначения с орошением |
| 25 | Церковь Св. Богородицы                              |
| 26 | Кладбище  |
| 27 | СТО   |
| 28 | Заказный участок водозащиты                         |
| 29 | Полоса для ТБО                                      |
| 30 | Братская могила воинов Советской армии              |

Условные обозначения

- Граница населенного пункта
- Красные линии, границы кварталов
- Улицы, дороги, проезды
- Аэропорт, реки, пруды
- Существующая жилая застройка
- Существующая общественная застройка
- Существующая производственная застройка
- Зона жилой застройки
- Резервные территории жилой зоны
- Зона ольховокошароватного использования
- Общественная зона
- Резервные территории общественной зоны
- Производственная зона
- Производственные зоны за границами населенного пункта
- Зелёные насаждения общего пользования
- Санитарно-защитное озеленение
- Кладбища существующие (закрытые)
- Объекты инженерной инфраструктуры: мосты, насосные станции, электростанции
- Водозащитная зона (р. Курь - 200м, канал Малый Левобережный - 14км)
- Санитарно-защитная зона
- Зоны централизованного теплоснабжения

| ЗАДАЧА 058-2018-01                               |            |      |      |
|--|------------|------|------|
| с. ЭДИССИЯ Курского района (Ставропольский край) |            |      |      |
| Исполнитель                                      | Подпись    | Дата | Лист |
| Исполн.  |            | 2    | 3    |
| Масштаб  | 1:5000     |      |      |
| Экземпляр  | №          | 001  | 001  |
| Сделано  | 10.10.2018 |      |      |



Масштаб 1:5000  
в 1 сантиметре 50 метров